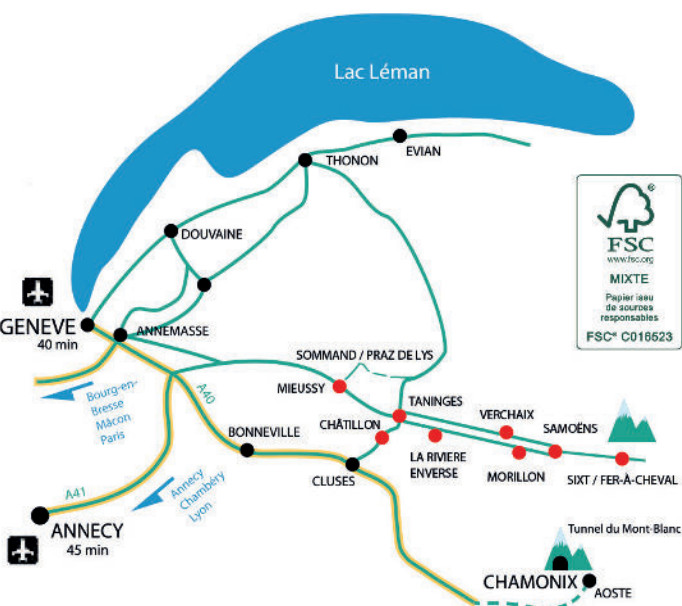


Cet été, laissez-vous transporter en toute sérénité

**DU 6 JUILLET AU 1<sup>er</sup> SEPTEMBRE 2024**  
DANS LES MONTAGNES DU GIFFRE

# Navettes du Giffre

Avec transport de vélos Service 7j/7



- PRAZ DE LYS SOMMAND TOURISME**  
prazdelys-sommand.com  
Tél. : +33(0)4 50 34 25 05
- BUREAU DE TANINGES**  
Rue de la Poste - BP50 74440 TANINGES
- BUREAU DU PRAZ DE LYS**  
Résidence la Florian  
Le Praz de Lys - 74440 TANINGES
- BUREAU DE MIEUSSY**  
941, route de la Montagne  
74440 MIEUSSY
- BUREAU DE SOMMAND**  
Résidence Rovagne  
Sommand - 74440 MIEUSSY
- OFFICE DE TOURISME DE SAMOËNS**  
samoens.com  
Tél. : +33(0)4 50 34 40 28  
66 place de l'Office de Tourisme  
74340 SAMOËNS
- HAUT-GIFFRE TOURISME**  
haut-giffre.fr  
Tél. : +33(0)4 50 34 49 36
- BUREAU DE MORILLON**  
23 route des Follys - 74440 MORILLON
- BUREAU DE SIXT-FER-À-CHEVAL**  
Maison de la Montagne, Place du Tilleul  
74740 SIXT-FER-À-CHEVAL

**SERVICE OFFERT**  
Entre Praz de Lys (La Savolière) et Sommand

**LIGNES ESTIVALES**  
7j/7, sans réservation

**LIGNE 1**  
MIEUSSY → CIRQUE DU FER-À-CHEVAL  
50 PLACES /

**LIGNES 2 et Y94\***  
CHÂTILLON-SUR-CLUSES → CIRQUE DU FER-À-CHEVAL  
50 PLACES /

**LIGNE 3**  
MIEUSSY → SOMMAND → PRAZ DE LYS  
22 PLACES /

**LIGNE 4**  
TANINGES → PRAZ DE LYS → SOMMAND  
22 PLACES /

**LIGNE 5**  
SAMOËNS → COL DE JOUX PLANE  
50 PLACES /

**LIGNE 6**  
SIXT-FER-À-CHEVAL → LE LIGNON  
22 PLACES

**LIGNE 7** **NOUVEAUTÉ**  
MORILLON VILLAGE → LES ESSERTS - MORILLON 1100  
Transport par télécabine

**LIGNE 8** **NOUVEAUTÉ**  
SAMOËNS → PLAN AUX ARCHES / LES ALLAMANDS  
19 PLACES

\* Pendant la période de mise en service des Navettes du Giffre, les itinéraires des lignes 2 et Y94 sont les mêmes du samedi 6 juillet au dimanche 4 août, puis du lundi 26 août au dimanche 1<sup>er</sup> septembre.

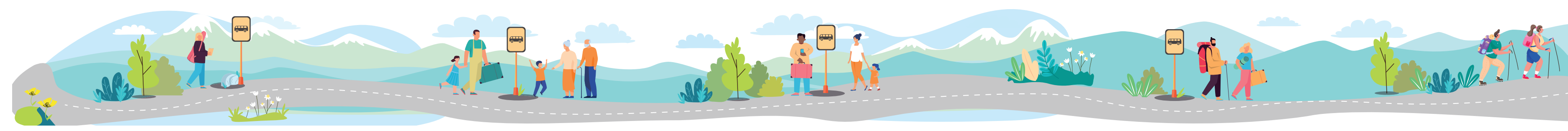
**⚠ Du lundi 5 au dimanche 25 août, en raison des travaux sur la D902 (montée du Col de Châillon-sur-Cluses) :**  
- LIGNE 2 : l'arrêt « Cluses - Gare routière » est supprimé. Départ et/ou arrivée depuis l'arrêt « Châillon-sur-Cluses - Mairie ».  
- LIGNE Y94 : consulter le site [www.laregionvoustransporte.fr](http://www.laregionvoustransporte.fr) (rubrique « Info trafic ») ou les horaires provisoires aux arrêts.

## Cet été, laissez-vous transporter en toute sérénité !

Découvrir les villages, faire quelques courses, aller travailler ou voir de la famille, rejoindre un départ de randonnée, les bases de loisirs ou la voie "Au Fil du Giffre"...  
**Du 6 juillet au 1<sup>er</sup> septembre 2024, oubliez votre voiture et privilégiez les « Navettes du Giffre » pour vos déplacements dans les Montagnes du Giffre !**

**Réserve Naturelle SIXT-FER-À-CHEVAL / PASSY**  
Attention, une partie du secteur du Cirque du Fer-à-Cheval et les itinéraires après Le Lignon sont situés dans le périmètre de la Réserve Naturelle de Sixt-Fer-à-Cheval / Passy, et sont donc soumis à une réglementation pour protéger les milieux naturels, les paysages et les espèces. **Renseignez-vous bien avant de vous y rendre !**

- Camping interdit (circuits autorisés de 19h à 9h)
- Chien interdit
- Cueillette interdite



**TARIFS / ACHAT DES TICKETS**

Paiement en espèces ou par carte bancaire  
Réduction de 50% pour les personnes titulaires d'une carte mobilité inclusion ou d'une carte Illico Mobilité et gratuite pour l'accompagnant des porteurs de cette carte.

**-50%**  
pour les enfants de 6 à 9 ans uniquement pour le pass 1 jour

**GRATUIT**  
pour les enfants de moins de 6 ans accompagnés d'un adulte



Valable sur l'ensemble du réseau des navettes estivales (hors Cluses)  
Nombre de trajets illimité sur une même journée  
PASS 1 jour : achat à bord des navettes auprès des conducteurs  
PASS 10 jours : achat à bord des navettes auprès des conducteurs ou dans les Offices de tourisme. Pass non nominatif.  
Dans une démarche éco-responsabilité, merci de restituer le pass auprès d'un conducteur ou d'un Office de tourisme

**EN CAS DE DÉPART OU ARRIVÉE CLUSES** disponible  
achat à bord des navettes auprès des conducteurs  
PASS 1 jour 6€ Cluses  
PASS 10 jours 8€ Cluses  
après ou vers les communes de Châtilлон-sur-Cluses, Taninges, Mieuussy, La Rivière-Enverse, Morillon et Verchaix.

**ABONNEMENT ÉTÉ 2 MOIS = 20 €**  
Abonnement nominatif, valable durant toute la période de circulation des navettes estivales, du 6 juillet au 1<sup>er</sup> septembre 2024. Nombre de trajets illimité.  
Achat en ligne sur [autocarsjacquet-boutique.agiltrack.fr](https://autocarsjacquet-boutique.agiltrack.fr)  
Une fois la commande effectuée en ligne, la carte d'abonnement peut être envoyée par courrier ou retirée à la Communauté de Communes des Montagnes du Giffre aux horaires d'ouverture au public.

**CONSIGNES POUR LES POUSETTES**

Les poussettes pliantes sont admises en soute / dans les coffres des navettes

**CONSIGNES POUR LES SUPPORTS VÉLOS**

Certaines navettes sont équipées d'un porte-vélos pouvant accueillir jusqu'à 6 vélos.  
Vous pouvez utiliser le support à vélos dans la limite des places disponibles.  
Aucune réservation de place sur le support à vélos n'est possible.  
Le transporteur ne peut être tenu responsable de blessures corporelles liées à l'utilisation du support à vélo, ni des dommages, vols ou pertes qui pourraient arriver au vélo ou à ses équipements lors du transport, de l'embarquement ou du débarquement sur le support. Il est de la responsabilité du voyageur de cadenasser son vélo sur le support à vélo par un antivol si besoin.  
Le voyageur doit être en mesure d'embarquer et de débarquer son vélo sur le support de manière autonome. Le conducteur n'est pas mandaté pour aider à l'embarquement ou au débarquement des vélos.

**ATTENTION**  
Lorsque la navette s'arrête, assurez-vous d'être vu par le conducteur, et indiquez-lui que vous désirez installer votre vélo sur le support. Si une personne souhaite débarquer son vélo du support, attendez avant d'installer le vélo.  
Lorsque vous êtes à l'intérieur de la navette, mentionnez au conducteur l'arrêt où vous désirez descendre avec votre vélo. Au moment de descendre de la navette, rappelez au conducteur que vous vous apprêtez à retirer votre vélo du support.  
Une fois votre vélo récupéré, éloignez-vous du bus et faites signe au conducteur que vous avez bien retiré votre vélo et qu'il peut repartir.

**CONSIGNES POUR LES ANIMAUX**

Les chiens hors catégorie 1 sont autorisés à monter dans les navettes. Les chiens hors panier doivent être tenus en laisse et muselés (hors chien guide). Les animaux catégorie 1 sont strictement interdits.

**LIGNE 1 MIEUSSY > CIRQUE DU FER-A-CHEVAL**

Table of bus schedule for Ligne 1 Mieuussy > Cirque du Fer-a-Cheval, showing days of operation, departure times, and vehicle numbers.

**LIGNE 2 CLUSES > CIRQUE DU FER-A-CHEVAL**

Table of bus schedule for Ligne 2 Cluses > Cirque du Fer-a-Cheval, showing days of operation, departure times, and vehicle numbers.

**LIGNE 3 MIEUSSY > SOMMAND > PRAZ DE LYS**

Table of bus schedule for Ligne 3 Mieuussy > Sommand > Praz de Lys, showing days of operation and departure times.

**LIGNE 5 SAMOËNS > COL DE JOUX PLANE**

Table of bus schedule for Ligne 5 Samoëns > Col de Joux Plane, showing days of operation and departure times.

**LIGNE 5 COL DE JOUX PLANE > SAMOËNS**

Table of bus schedule for Ligne 5 Col de Joux Plane > Samoëns, showing days of operation and departure times.

**LIGNE 3 PRAZ DE LYS > SOMMAND > MIEUSSY**

Table of bus schedule for Ligne 3 Praz de Lys > Sommand > Mieuussy, showing days of operation and departure times.

**CORRESPONDANCES à SAMOËNS Office de Tourisme**

Se reporter à Ligne 1  
Se reporter à Ligne 2

En raison de l'évènement « Adopte un Col », la ligne 5 ne fonctionne pas le dimanche 21 juillet 2024.



Tarification différente si départ et/ou arrivée effectués à Cluses (+ d'infos dans la rubrique « Tarifs / Achat des tickets »  
En raison des travaux sur la D902 (montée du Col de Châtilлон-sur-Cluses) du lundi 5 au dimanche 25 août :  
LIGNE 2 : l'arrêt « Cluses - Gare routière » est supprimé pendant cette période. Départ et/ou arrivée depuis l'arrêt « Châtilлон-sur-Cluses - Mairie ».  
LIGNE Y94 : les horaires affichés sont valables uniquement du samedi 6 juillet au dimanche 4 août, puis du lundi 26 août au dimanche 1<sup>er</sup> septembre. Pour la période du lundi 5 au dimanche 25 août, merci de consulter le site [www.laregionnoustransporte.fr](http://www.laregionnoustransporte.fr) (rubrique « Info trafic ») ou les horaires provisoires aux arrêts.

**LIGNE 1 CIRQUE DU FER-A-CHEVAL > MIEUSSY**

Table of bus schedule for Ligne 1 Cirque du Fer-a-Cheval > Mieuussy, showing days of operation, departure times, and vehicle numbers.

**LIGNE 2 CIRQUE DU FER-A-CHEVAL > CLUSES**

Table of bus schedule for Ligne 2 Cirque du Fer-a-Cheval > Cluses, showing days of operation, departure times, and vehicle numbers.

**LIGNE 4 TANINGES > PRAZ DE LYS > SOMMAND**

Table of bus schedule for Ligne 4 Taninges > Praz de Lys > Sommand, showing days of operation and departure times.

**LIGNE 6 SIXT-FER-A-CHEVAL > LE LIGNON**

Table of bus schedule for Ligne 6 Sixt-Fer-a-Cheval > Le Lignon, showing days of operation and departure times.

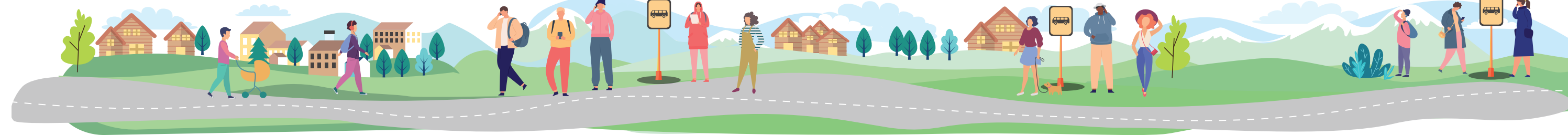
**LIGNE 4 SOMMAND > PRAZ DE LYS > TANINGES**

Table of bus schedule for Ligne 4 Sommand > Praz de Lys > Taninges, showing days of operation and departure times.

**LIGNE 6 LE LIGNON > SIXT-FER-A-CHEVAL**

Table of bus schedule for Ligne 6 Le Lignon > Sixt-Fer-a-Cheval, showing days of operation and departure times.

Tarification différente si départ et/ou arrivée effectués à Cluses (+ d'infos dans la rubrique « Tarifs / Achat des tickets »  
En raison des travaux sur la D902 (montée du Col de Châtilлон-sur-Cluses) du lundi 5 au dimanche 25 août :  
LIGNE 2 : l'arrêt « Cluses - Gare routière » est supprimé pendant cette période. Départ et/ou arrivée depuis l'arrêt « Châtilлон-sur-Cluses - Mairie ».  
LIGNE Y94 : les horaires affichés sont valables uniquement du samedi 6 juillet au dimanche 4 août, puis du lundi 26 août au dimanche 1<sup>er</sup> septembre. Pour la période du lundi 5 au dimanche 25 août, merci de consulter le site [www.laregionnoustransporte.fr](http://www.laregionnoustransporte.fr) (rubrique « Info trafic ») ou les horaires provisoires aux arrêts.



Flashez-moi!  
Géolocalisez l'emplacement de votre arrêt et suivez les navettes en temps réel sur votre smartphone.  
Lien direct : [agilbus.fr/jacquet](https://agilbus.fr/jacquet)

**RANDO BUS**  
Les Montagnes du Giffre à portée de bus!  
Cet été, la Communauté de Communes des Montagnes du Giffre et les Offices de Tourisme vous proposent une sélection de 18 balades « clé en main » à réaliser en complément du service de « Navettes du Giffre ».  
Une façon originale d'associer la navette et la marche - ou inversement - pour réaliser de jolies boucles dans la vallée !

Guide « Rando Bus » disponible :  
- en version papier auprès des Offices de Tourisme du territoire  
- en version numérique sur [www.destination-montagnesdugiffre.fr](http://www.destination-montagnesdugiffre.fr) ou en scannant le QR code ci-dessous :  
QR code and Rando Bus guide image showing a hiker in a mountainous landscape.